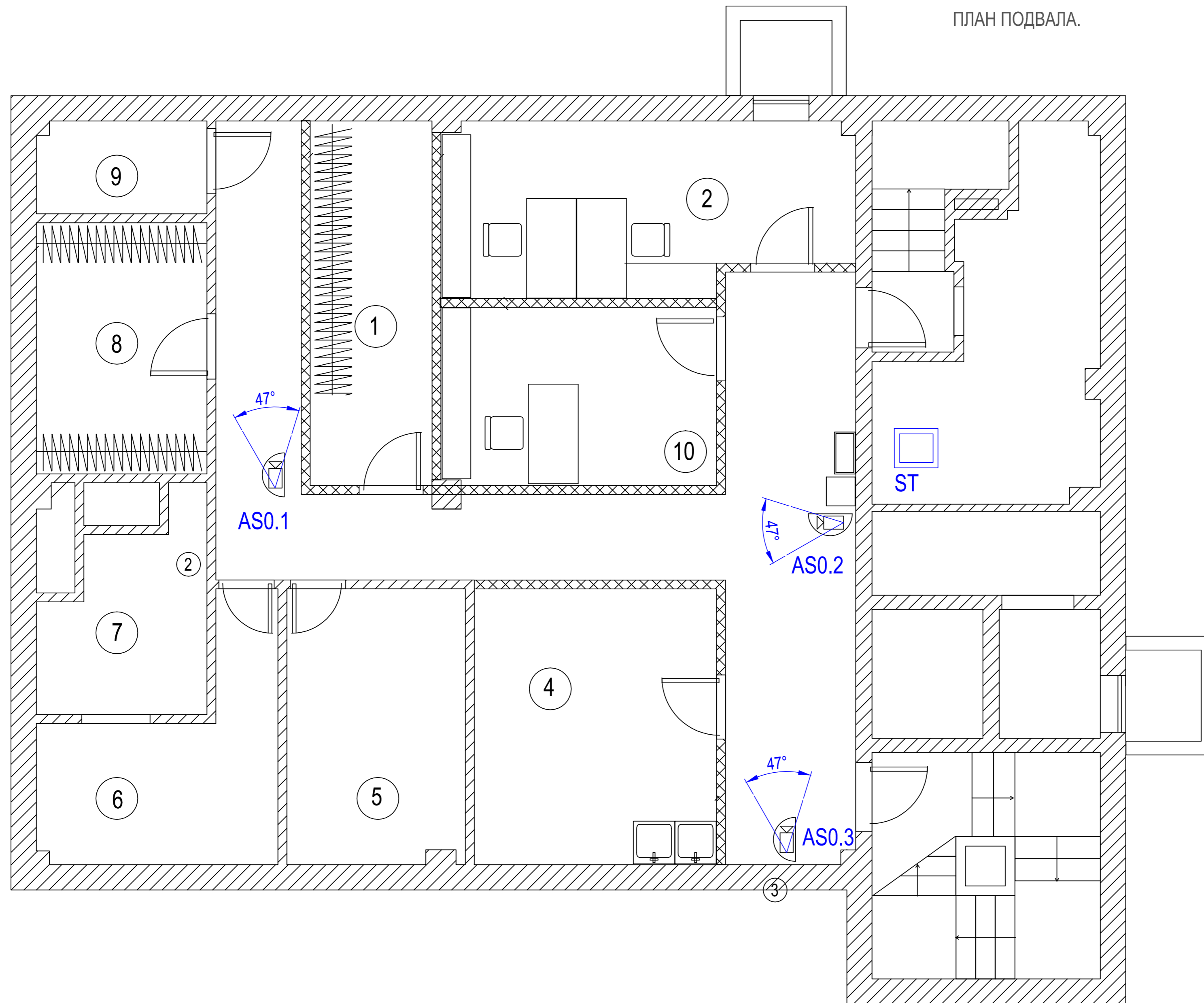


ПЛАН ПОДВАЛА.

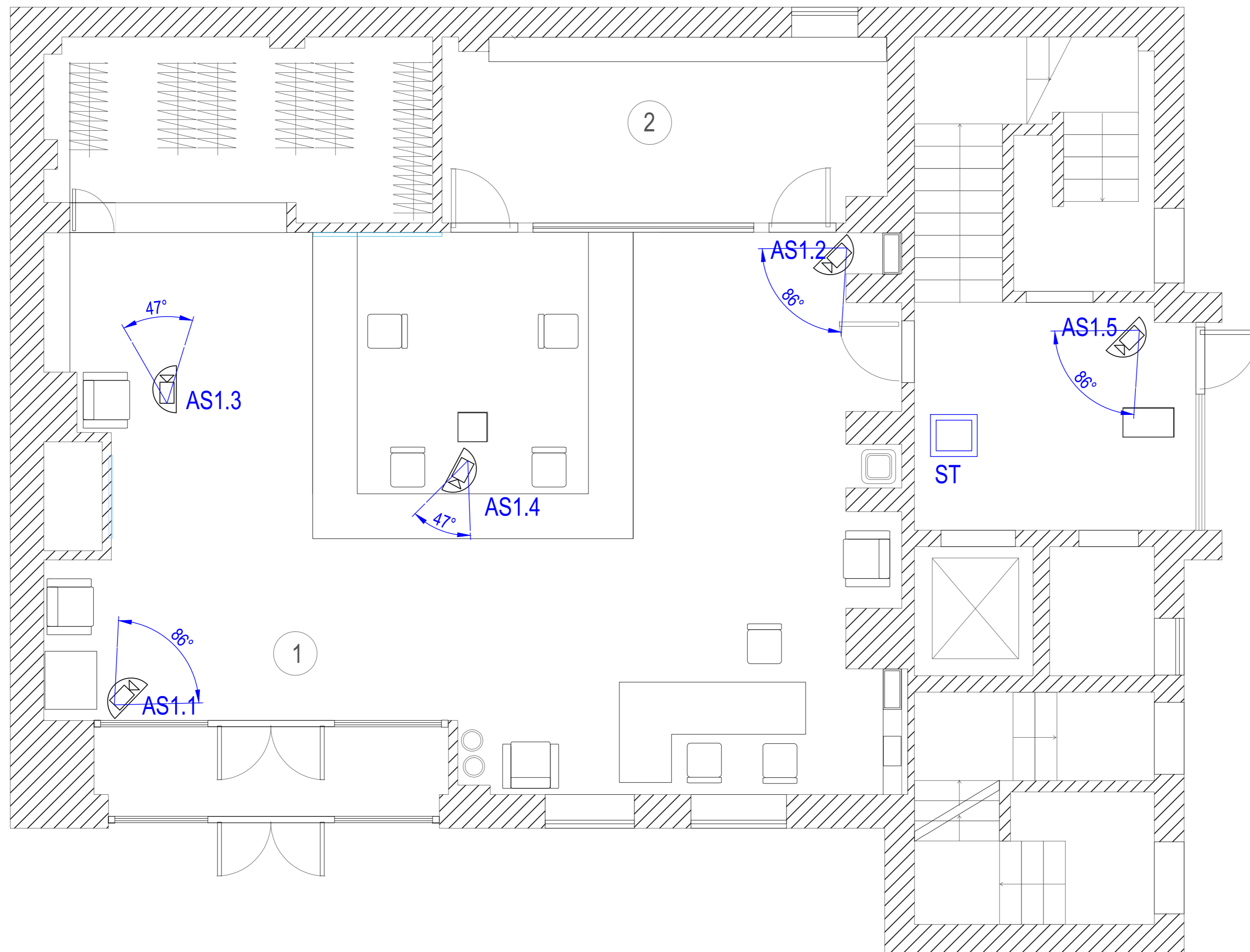


ЭКСПЛИКАЦИЯ ПОМЕЩЕНИЙ

Наименование помещения	Площадь м кв
1. Гардероб персонала	8,71
2. Кабинет	13,48
4. ЦСО	13,09
5. Электросчетная	9,8
6. Подсобное помещение	8,3
7. Подсобное помещение	5,5
8. Гардероб персонала	8,4
9. Серверная	3,1
10. Кабинет	9,6

						-СОТ				
Изм.	Кол.уч.	Лист	№ докум.	Подпись	Дата					
Разраб.										
Проверил						Система охранного телевидения		Литера	Лист	Листов
						Р	3			
Н. контр.						План размещения оборудования СОТ.		ООО «»		
Утв.					План подвала.					

ПЛАН 1 ЭТАЖА.



ЭКСПЛИКАЦИЯ ПОМЕЩЕНИЙ

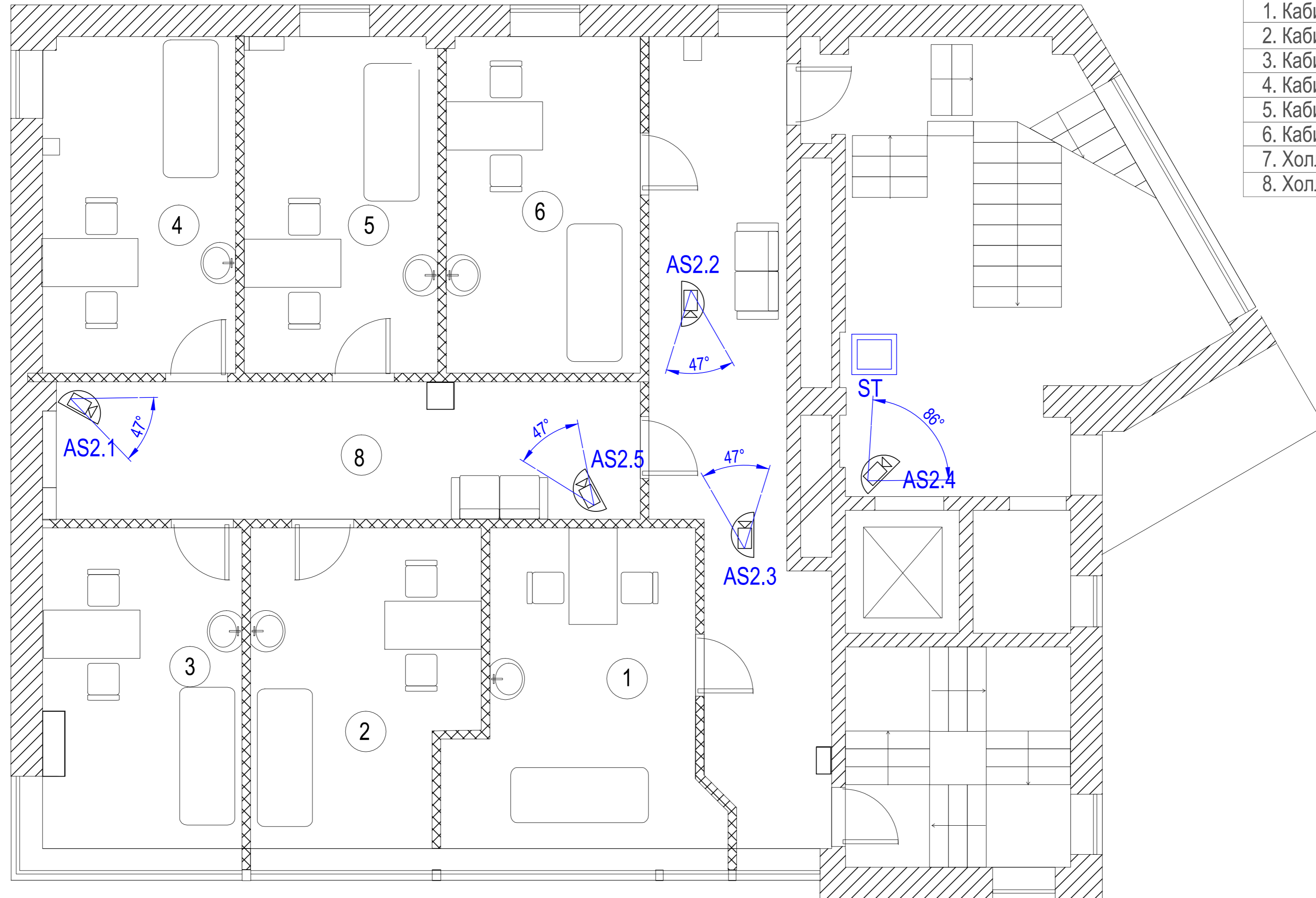
Наименование помещения	Площадь м кв
1. Холл ресепшн	102,19
2. Аптека	15,4

						-СОТ				
Изм.	Кол.уч.	Лист	№ докум.	Подпись	Дата					
Разраб.										
Проверил						Система охранного телевидения		Литера	Лист	Листов
						Р	4			
Н. контр.						План размещения оборудования СОТ.		ООО «»		
Утв.						План 1 этажа.				

ПЛАН 2 ЭТАЖА.

ЭКСПЛИКАЦИЯ ПОМЕЩЕНИЙ

Наименование помещения	Площадь м кв
1. Кабинет	15,4
2. Кабинет	14,2
3. Кабинет	13,1
4. Кабинет	13,6
5. Кабинет	13,5
6. Кабинет	13,7
7. Холл	21,6
8. Холл	17,0

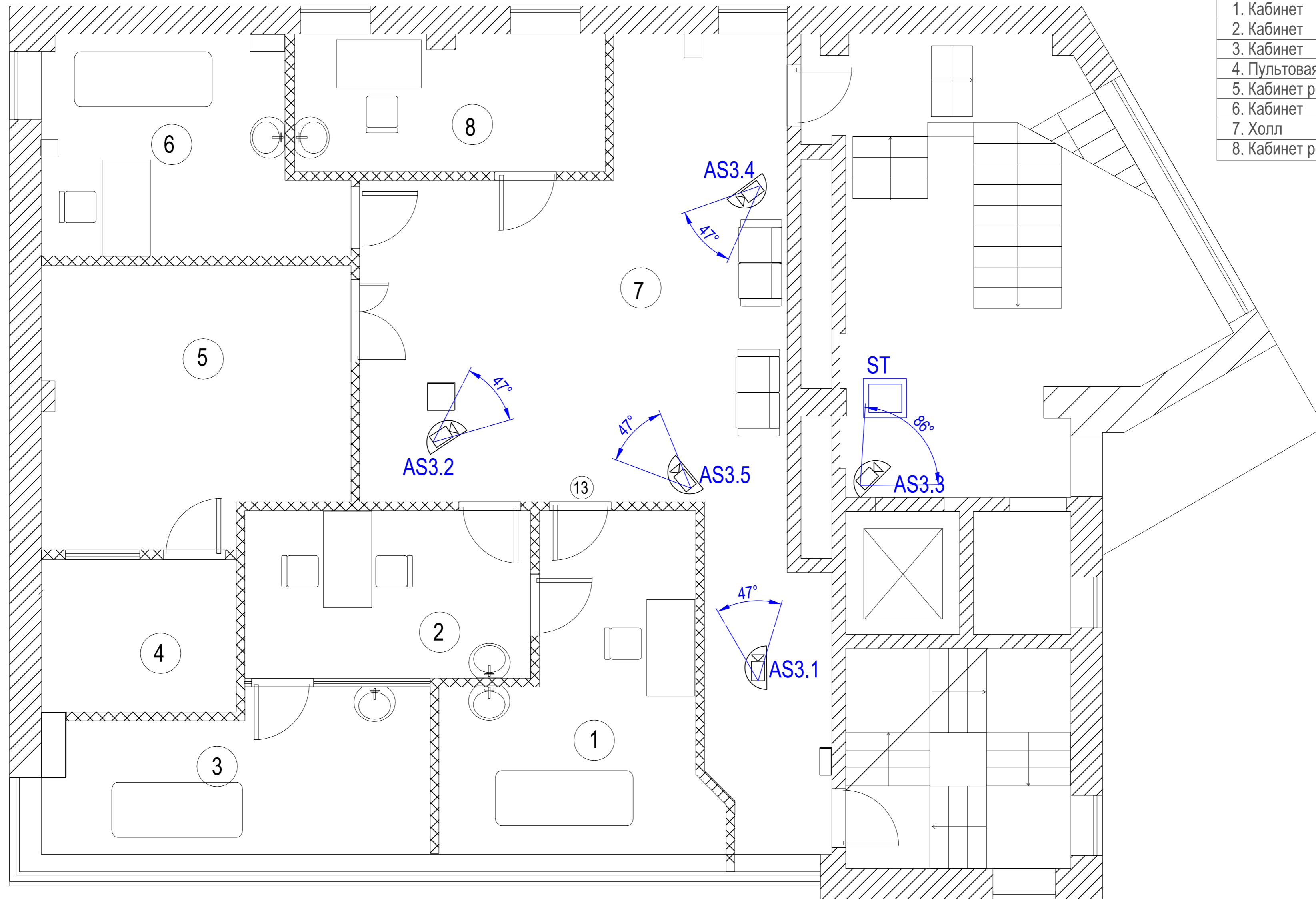


						-СОТ				
Изм.	Кол.уч.	Лист	№ докум.	Подпись	Дата					
Разраб.										
Проверил						Система охранного телевидения		Литера	Лист	Листов
						Р	5			
Н. контр.						План размещения оборудования СОТ.			ООО «»	
Утв.					План 2 этажа.					

ПЛАН 3 ЭТАЖА.

ЭКСПЛИКАЦИЯ ПОМЕЩЕНИЙ

Наименование помещения	Площадь м кв
1. Кабинет	15,3
2. Кабинет	10,1
3. Кабинет	11,9
4. Пультовая	6,2
5. Кабинет рентгена	17,3
6. Кабинет	12,27
7. Холл	42,5
8. Кабинет рентгенолога	9,0

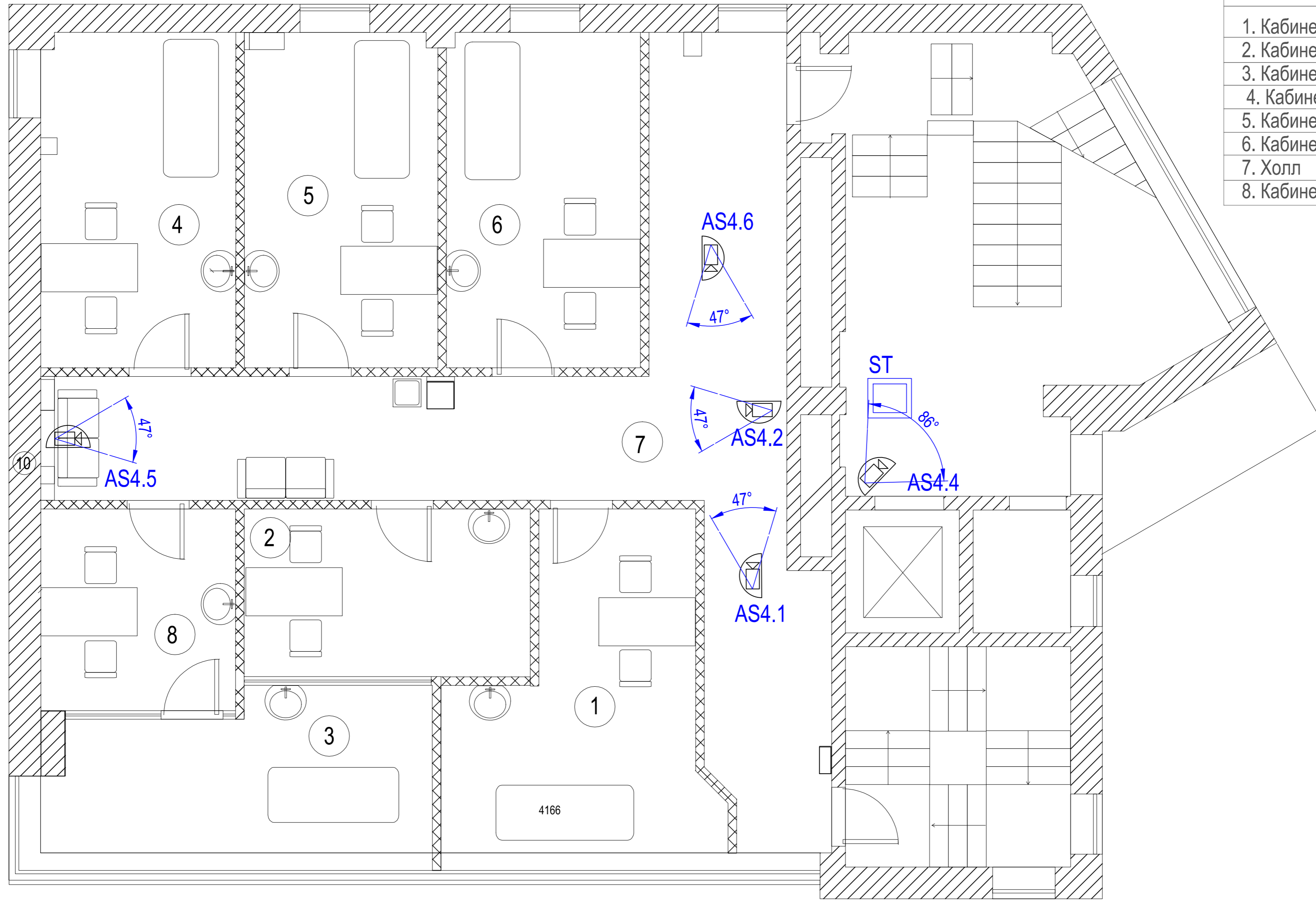


						-СОТ				
Изм.	Кол.уч.	Лист	№ докум.	Подпись	Дата					
Разраб.										
Проверил						Система охранного телевидения		Литера	Лист	Листов
						Р	6			
Н. контр.						План размещения оборудования СОТ.			ООО «»	
Утв.					План 3 этажа.					

ПЛАН 4 ЭТАЖА.

ЭКСПЛИКАЦИЯ ПОМЕЩЕНИЙ

Наименование помещения	Площадь м кв
1. Кабинет	15,2
2. Кабинет	10,1
3. Кабинет	11,9
4. Кабинет	13,6
5. Кабинет	13,48
6. Кабинет	13,6
7. Холл	37,02
8. Кабинет	8,2

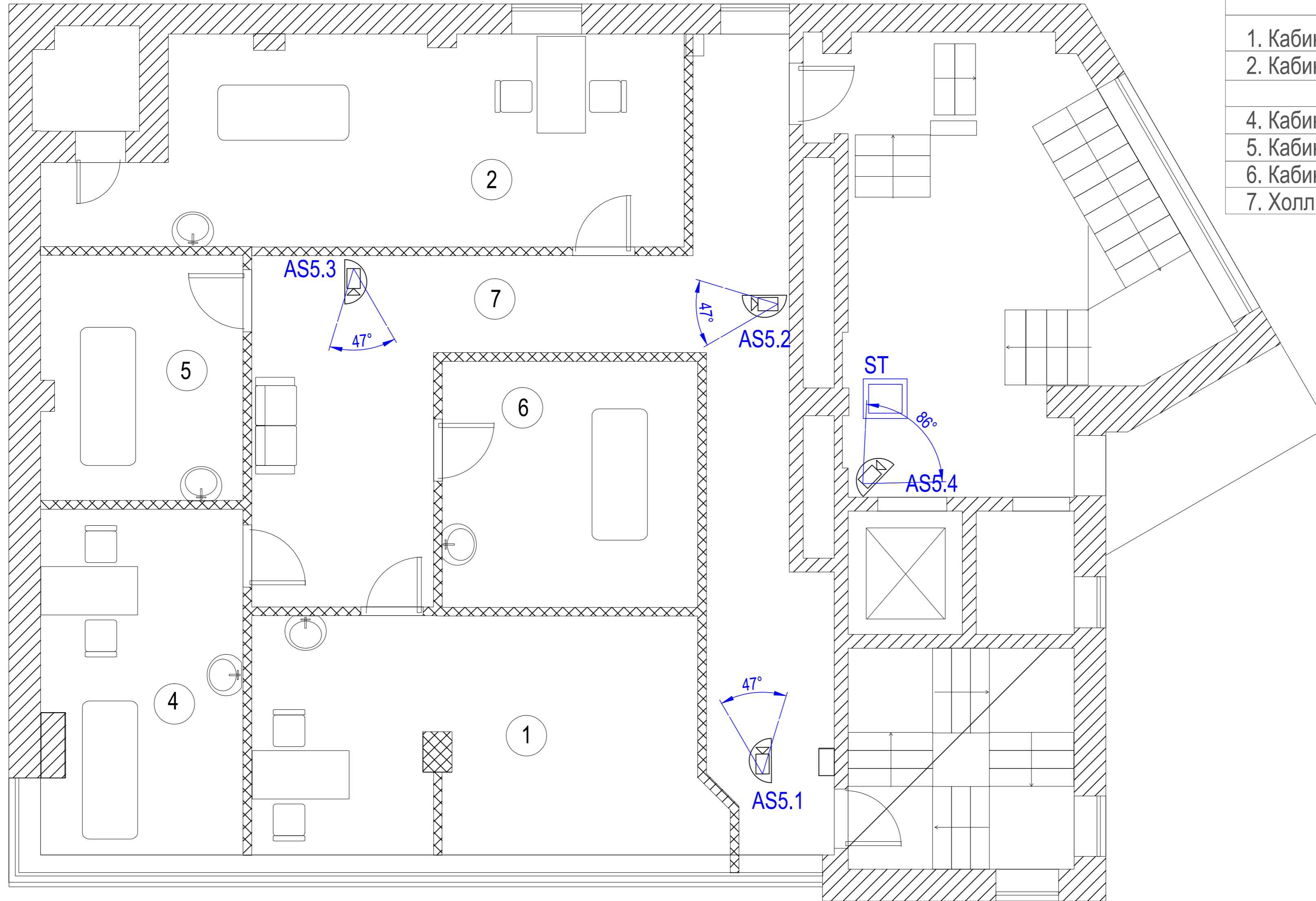


						-СОТ				
Изм.	Кол.уч.	Лист	№ докум.	Подпись	Дата					
Разраб.										
Проверил						Система охранного телевидения		Литера	Лист	Листов
						Р	7			
Н. контр.						План размещения оборудования СОТ.			ООО «»	
Утв.					План 4 этажа.					

ПЛАН 5 ЭТАЖА.

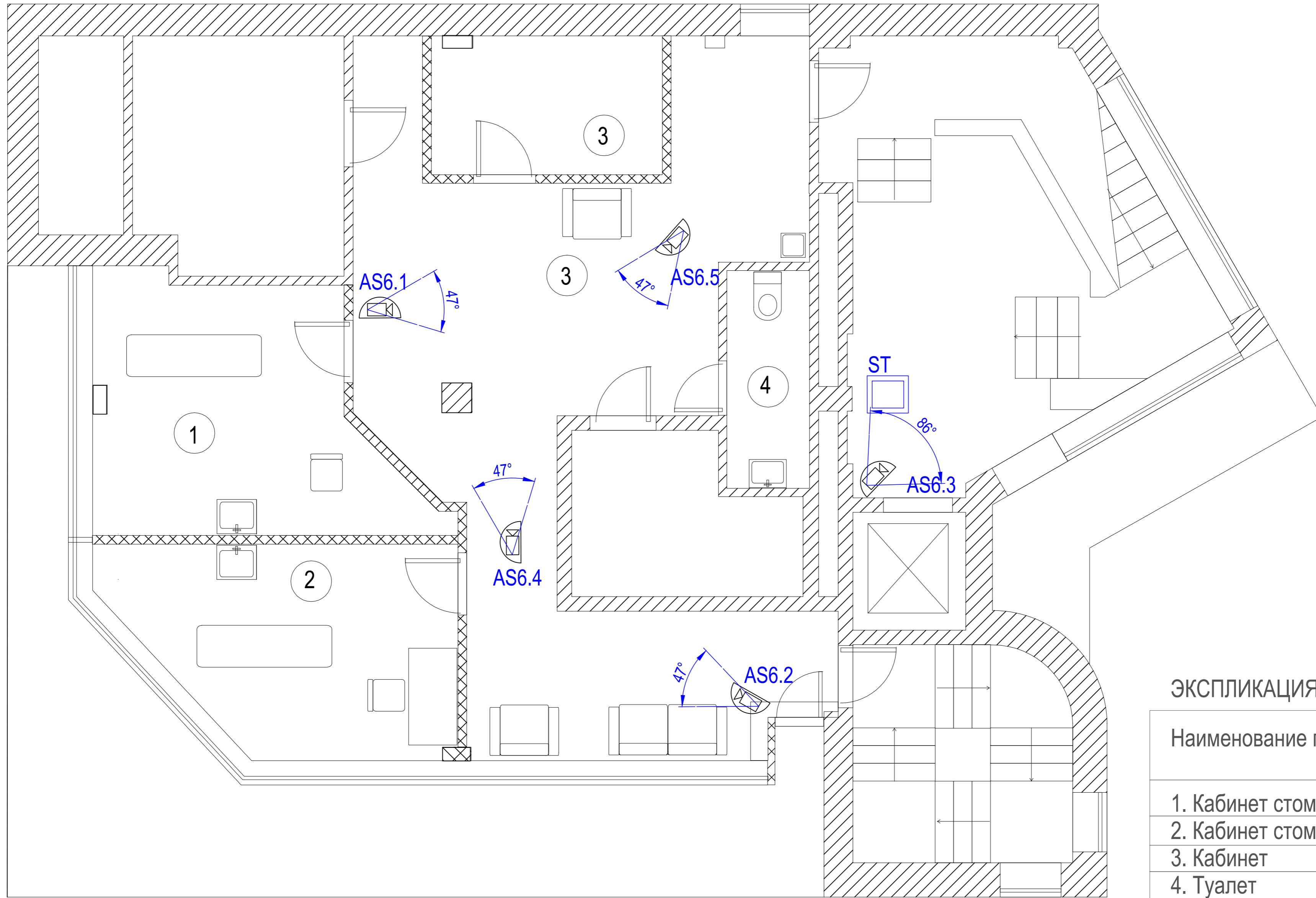
ЭКСПЛИКАЦИЯ ПОМЕЩЕНИЙ

Наименование помещения	Площадь м кв
1. Кабинет	22,2
2. Кабинет	25,71
4. Кабинет	14,2
5. Кабинет	10,3
6. Кабинет	13,1
7. Холл	35,8



						-СОТ				
Изм.	Кол.уч.	Лист	№ докум.	Подпись	Дата					
Разраб.										
Проверил						Система охранного телевидения		Литера	Лист	Листов
								Р	8	
Н. контр.						План размещения оборудования СОТ.		ООО «»		
Утв.						План 5 этажа.				

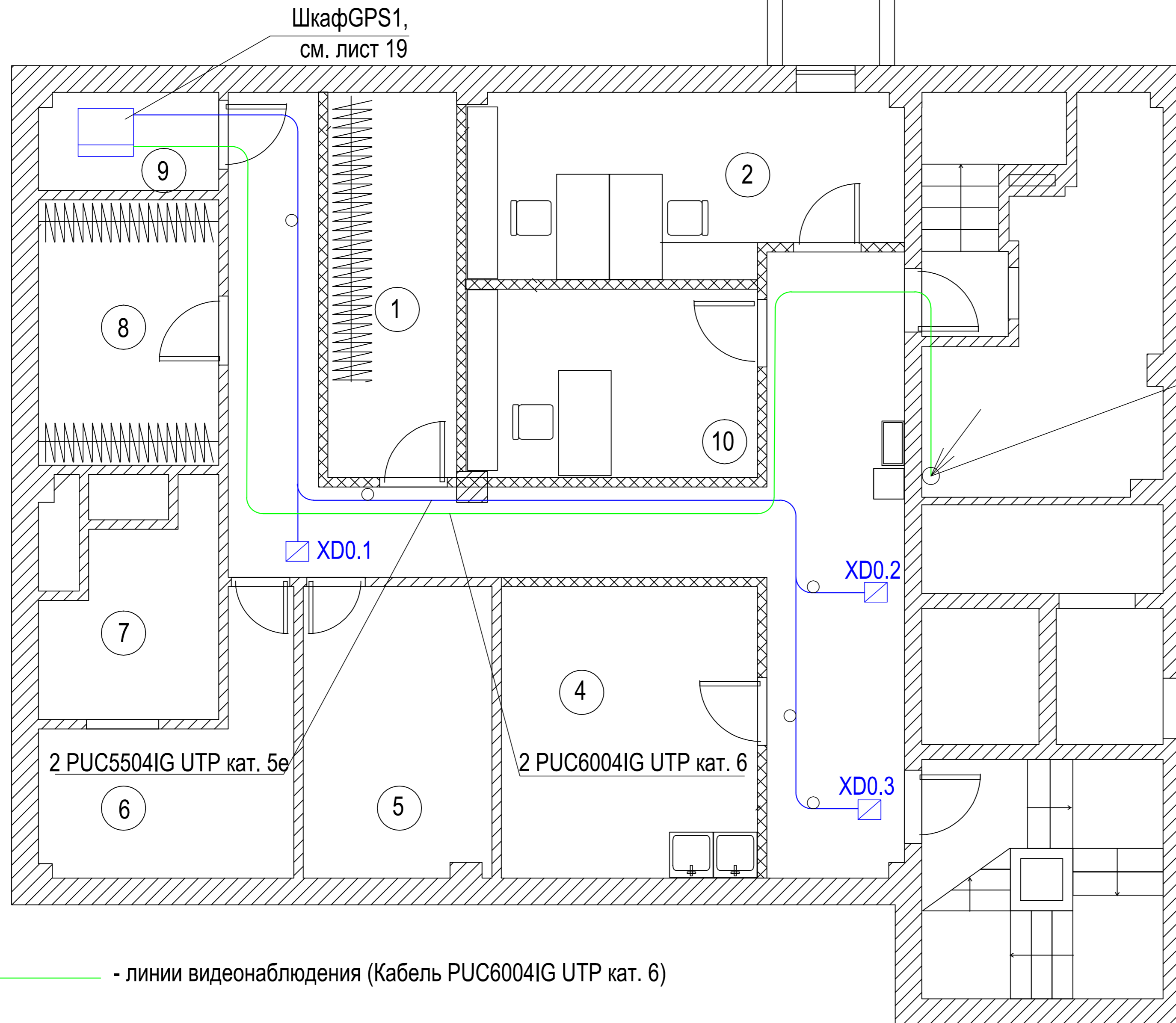
ПЛАН 6 ЭТАЖА.



ЭКСПЛИКАЦИЯ ПОМЕЩЕНИЙ

Наименование помещения	Площадь м кв
1. Кабинет стоматолога	14,9
2. Кабинет стоматолога	13,6
3. Кабинет	6,8
4. Туалет	3,6
5. Холл	41,4

						-СОТ				
Изм.	Кол.уч.	Лист	№ докум.	Подпись	Дата					
Разраб.										
Проверил						Система охранного телевидения		Литера	Лист	Листов
						Р		9		
Н. контр.						План размещения оборудования СОТ.				
Утв.						План 6 этажа.				
						ООО «»				



ШкафGPS1,  
см. лист 19

2 PUC6004IG UTP кат. 6  
LAN2 LAN3  
(с 2 этажа) (с 5 этажа)

ЭКСПЛИКАЦИЯ ПОМЕЩЕНИЙ

Наименование помещения	Площадь м кв
1. Гардероб персонала	8,71
2. Кабинет	13,48
4. ЦСО	13,09
5. Электросчетовая	9,8
6. Подсобное помещение	8,3
7. Подсобное помещение	5,5
8. Гардероб персонала	8,4
9. Серверная	3,1
10. Кабинет	9,6

2 PUC5504IG UTP кат. 5e

2 PUC6004IG UTP кат. 6

— - линии видеонаблюдения (Кабель PUC6004IG UTP кат. 6)

— - линии видеонаблюдения (Кабель PUC5504IG UTP кат. 5e)

Обозначения условные:

1 PUC5504IG UTP кат. 5e

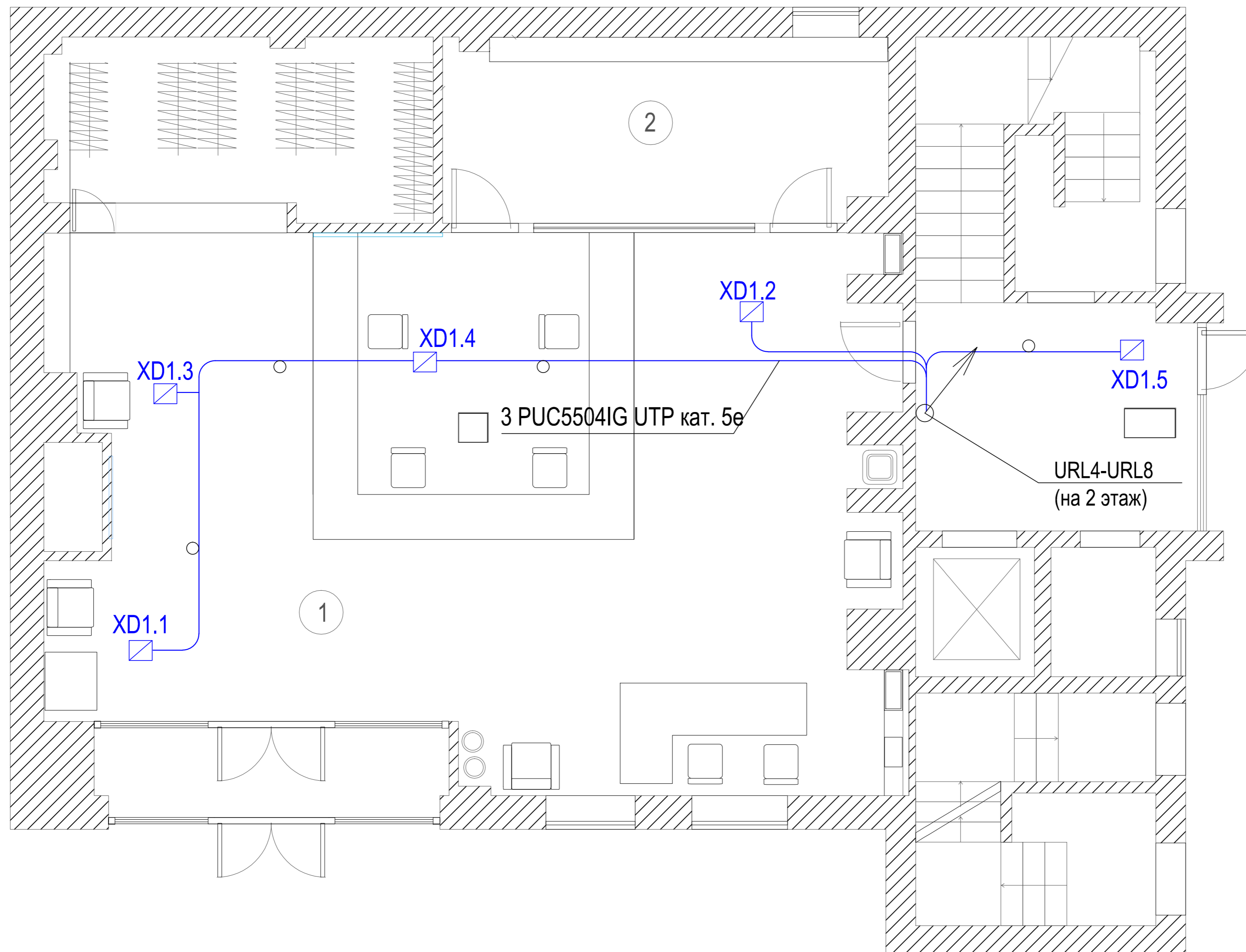
тип кабеля/марка

количество кабельных линий

						-СОТ
Изм.	Кол.уч.	Лист	N докум.	Подпись	Дата	
Разраб.						
Проверил						Система охранного телевидения
						Р 10
Н. контр.						План прокладки кабельных трасс СОТ. План подвала.
Утв.						



ПЛАН 1 ЭТАЖА.



ЭКСПЛИКАЦИЯ ПОМЕЩЕНИЙ

Наименование помещения	Площадь м кв
1. Холл ресепшн	102,19
2. Аптека	15,4

— - линии видеонаблюдения (Кабель PUC5504IG UTP кат. 5е)

Обозначения условные:

1 PUC5504IG UTP кат. 5е

тип кабеля/марка

количество кабельных линий

						-СОТ				
Изм.	Кол.уч.	Лист	№ докум.	Подпись	Дата					
Разраб.										
Проверил						Система охранного телевидения		Литера	Лист	Листов
						Р	11			
Н. контр.						План прокладки кабельных трасс СОТ.				
Утв.						План 1 этажа.				
							ООО «»			

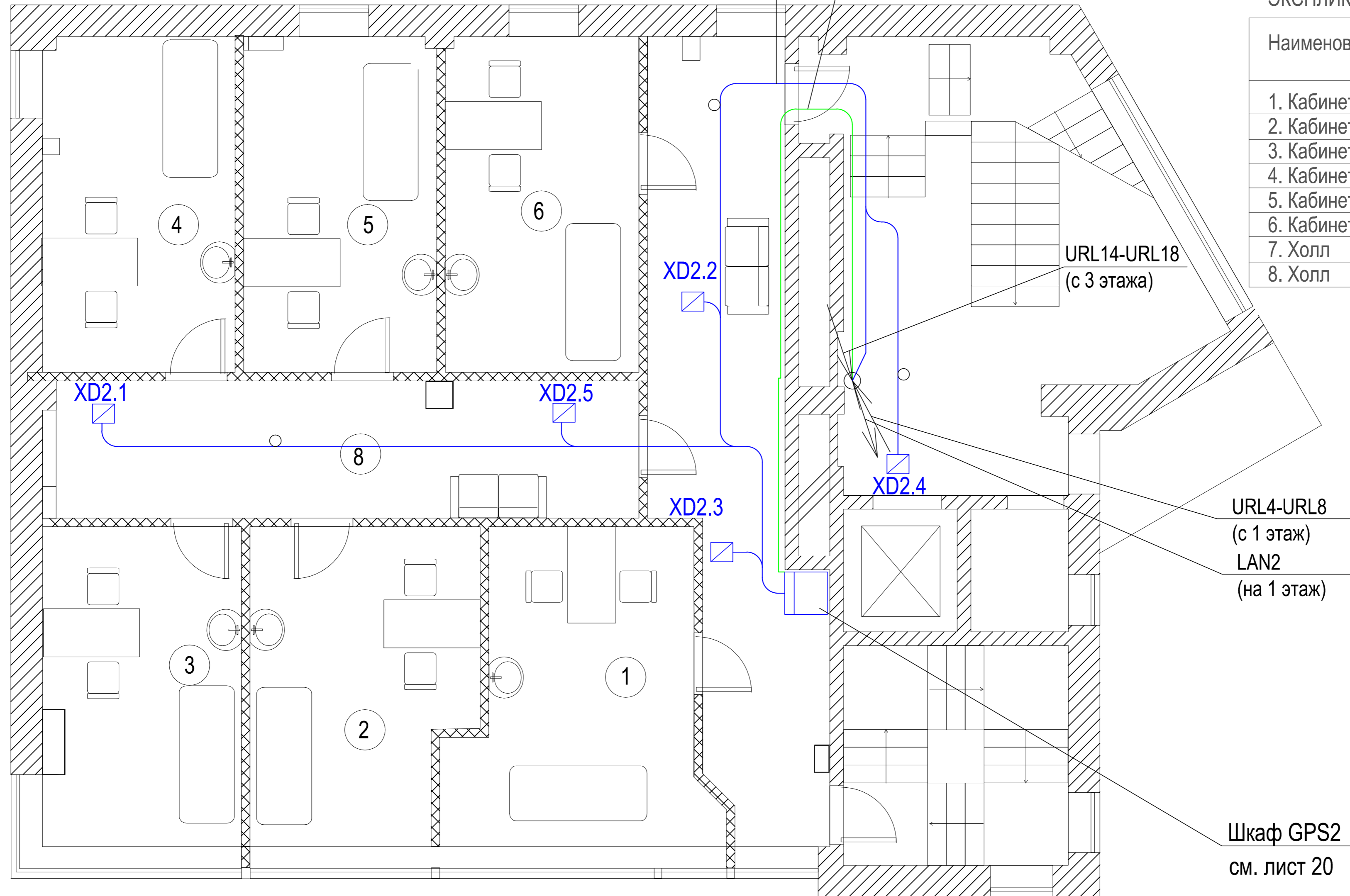
ПЛАН 2 ЭТАЖА.

11 PUC5504IG UTP кат. 5е

1 PUC6004IG UTP кат. 6

ЭКСПЛИКАЦИЯ ПОМЕЩЕНИЙ

Наименование помещения	Площадь м кв
1. Кабинет	15,4
2. Кабинет	14,2
3. Кабинет	13,1
4. Кабинет	13,6
5. Кабинет	13,5
6. Кабинет	13,7
7. Холл	21,6
8. Холл	17,0

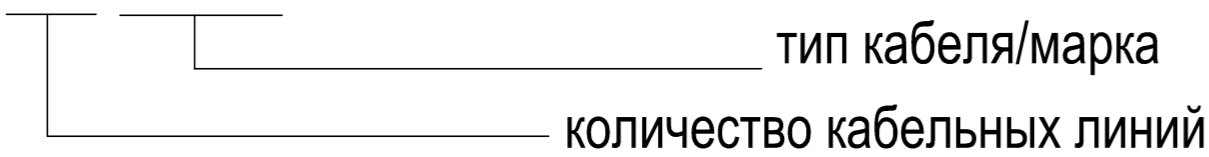


— линия сетевого обмена (Кабель PUC6004IG UTP кат. 6)

— линии видеонаблюдения (Кабель PUC5504IG UTP кат. 5е)

Обозначения условные:

1 PUC5504IG UTP кат. 5е

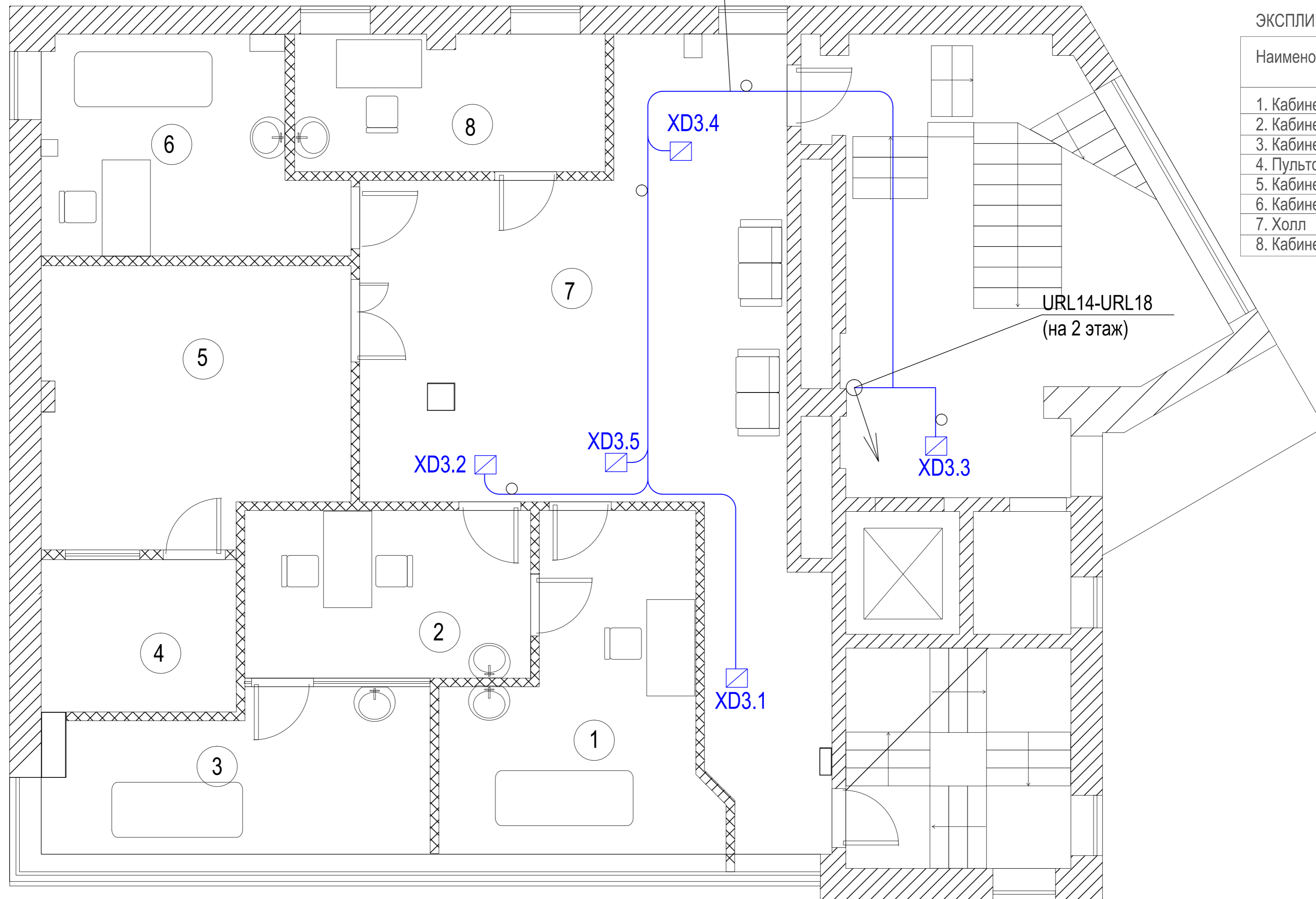


Примечание. Кабель питания от ERR-01 не показан. См. лист 17.

						-СОТ
Изм.	Кол.уч.	Лист	№ докум.	Подпись	Дата	
Разраб.						
Проверил						Система охранного телевидения
						Р 12
Н. контр.						План прокладки кабельных трасс СОТ. План 2 этажа.
Утв.						

ПЛАН 3 ЭТАЖА.

4 PUC5504IG UTP кат. 5е



ЭКСПЛИКАЦИЯ ПОМЕЩЕНИЙ

Наименование помещения	Площадь м кв
1. Кабинет	15,3
2. Кабинет	10,1
3. Кабинет	11,9
4. Пультовая	6,2
5. Кабинет рентгена	17,3
6. Кабинет	12,27
7. Холл	42,5
8. Кабинет рентгенолога	9,0

— - линии видеонаблюдения (Кабель PUC5504IG UTP кат. 5е)

Обозначения условные:

1 PUC5504IG UTP кат. 5е

— тип кабеля/марка  
— количество кабельных линий

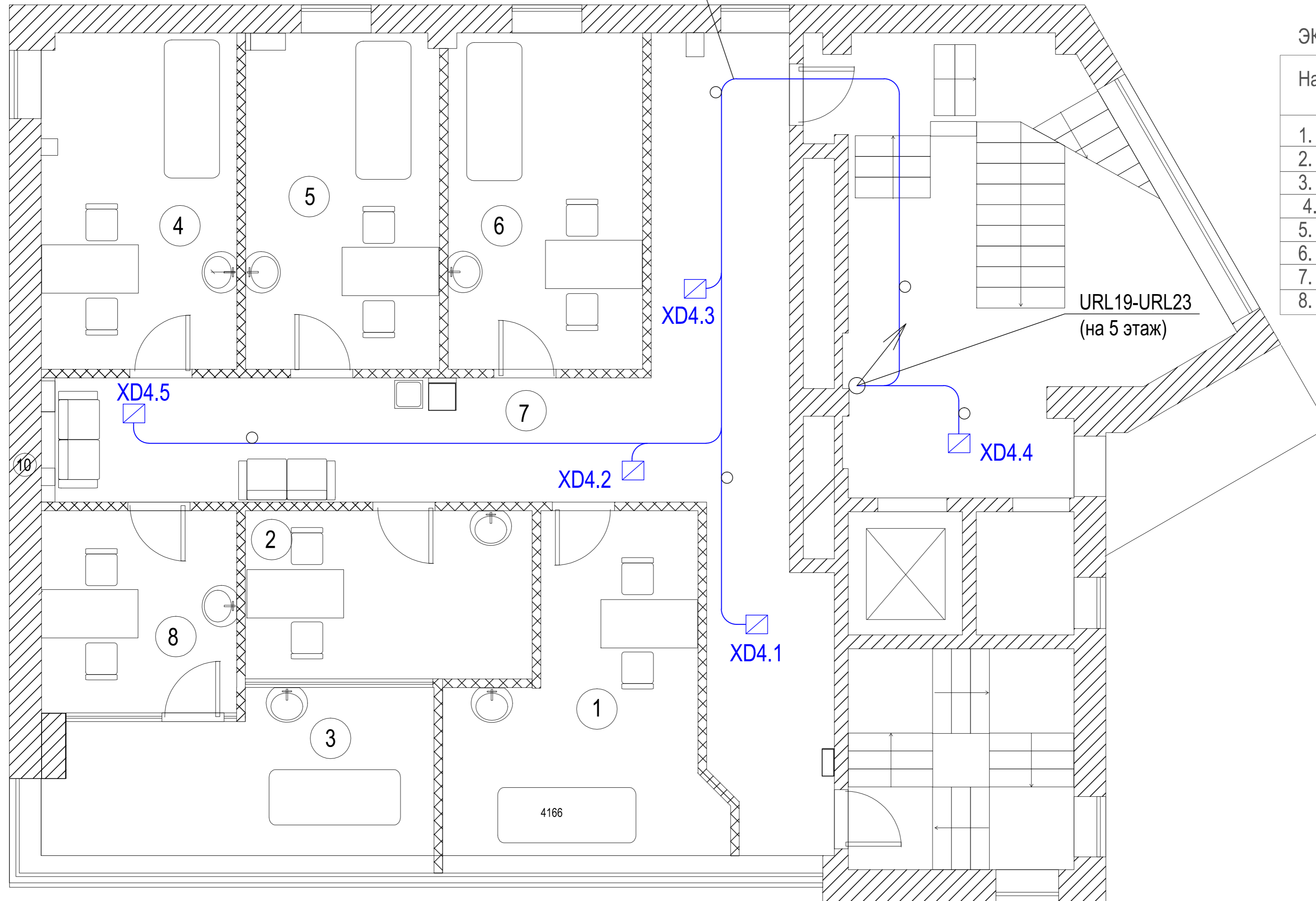
						-СОТ
Изм.	Кол.уч.	Лист	№ докум.	Подпись	Дата	
Разраб.						
Проверил						Система охранного телевидения
						Р 13
Н. контр.						План прокладки кабельных трасс СОТ. План 3 этажа.
Утв.						

ПЛАН 4 ЭТАЖА.

4 PUC5504IG UTP кат. 5е

ЭКСПЛИКАЦИЯ ПОМЕЩЕНИЙ

Наименование помещения	Площадь м кв
1. Кабинет	15,2
2. Кабинет	10,1
3. Кабинет	11,9
4. Кабинет	13,6
5. Кабинет	13,48
6. Кабинет	13,6
7. Холл	37,02
8. Кабинет	8,2



— - линии видеонаблюдения (Кабель PUC5504IG UTP кат. 5е)

Обозначения условные:

1 PUC5504IG UTP кат. 5е

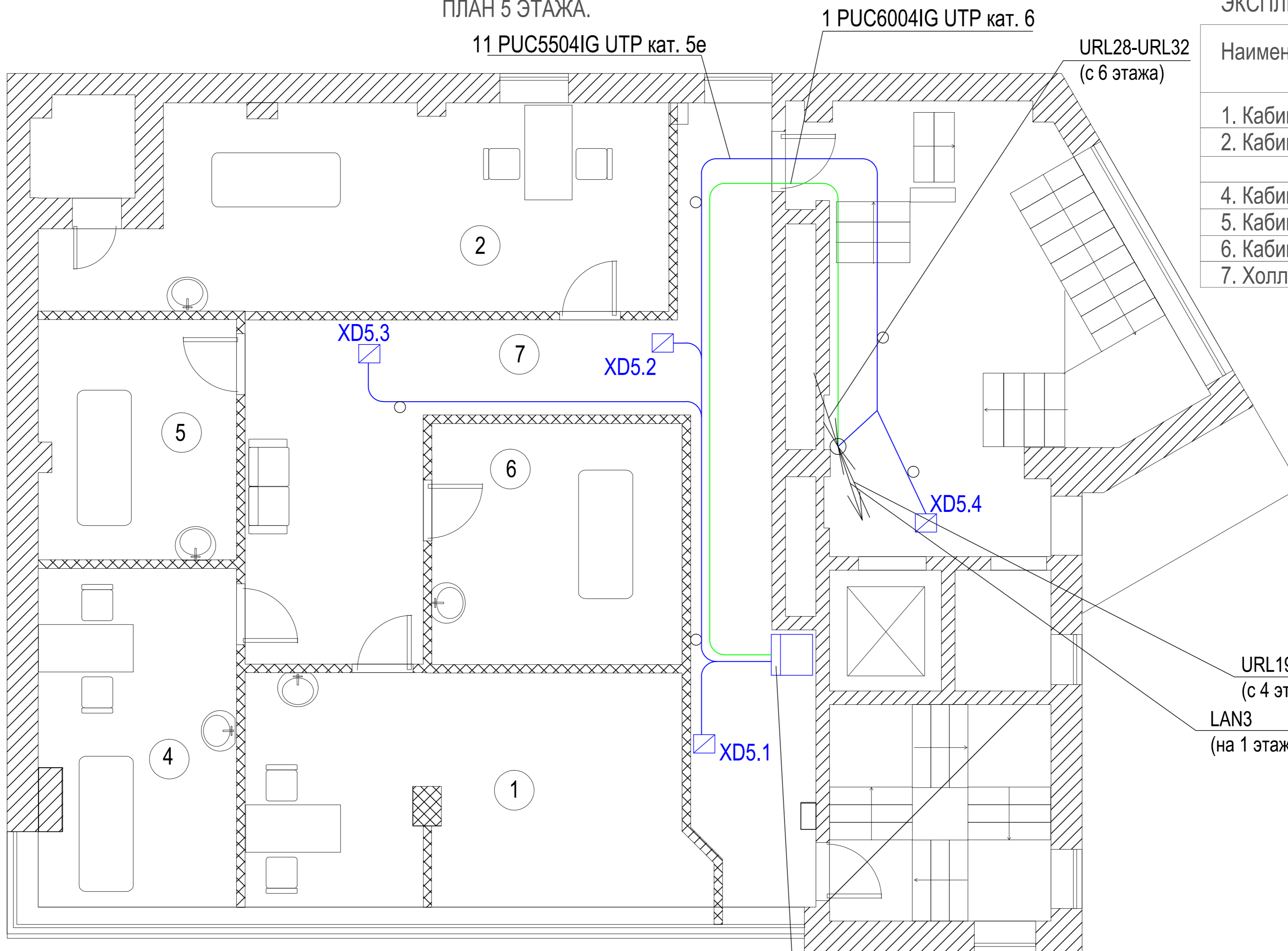
— тип кабеля/марка

— количество кабельных линий

						-СОТ				
Изм.	Кол.уч.	Лист	№ докум.	Подпись	Дата					
Разраб.										
Проверил						Система охранного телевидения		Литера	Лист	Листов
						Р	14			
Н. контр.						План прокладки кабельных трасс СОТ. План 4 этажа.				
Утв.					ООО «»					

ПЛАН 5 ЭТАЖА.

ЭКСПЛИКАЦИЯ ПОМЕЩЕНИЙ



Наименование помещения	Площадь м кв
1. Кабинет	22,2
2. Кабинет	25,71
4. Кабинет	14,2
5. Кабинет	10,3
6. Кабинет	13,1
7. Холл	35,8

— - линия сетевого обмена (Кабель PUC6004IG UTP кат. 6)  
— - линии видеонаблюдения (Кабель PUC5504IG UTP кат. 5е)

Обозначения условные:

1 PUC5504IG UTP кат. 5е

тип кабеля/марка  
 количество кабельных линий

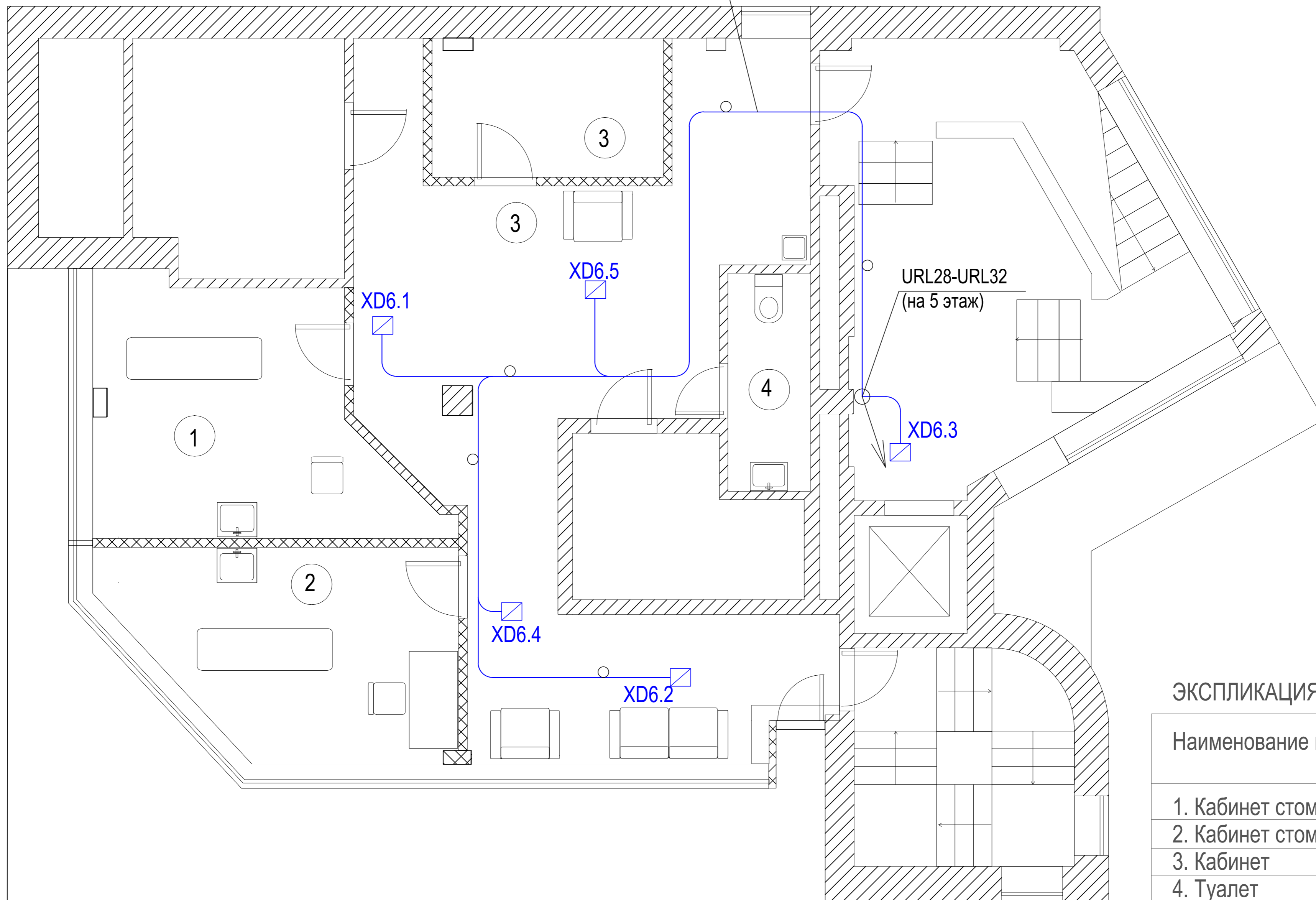
Шкаф GPS3  
см. лист 20

Примечание. Кабель питания от ERR-01 не показан. См. лист 17.

						-СОТ
Изм.	Кол.уч.	Лист	№ докум.	Подпись	Дата	
Разраб.						
Проверил						Система охранного телевидения
						Р 15 Листов
Н. контр.						План прокладки кабельных трасс СОТ. План 5 этажа.
Утв.						

ПЛАН 6 ЭТАЖА.

4 PUC5504IG UTP кат. 5е



ЭКСПЛИКАЦИЯ ПОМЕЩЕНИЙ

Наименование помещения	Площадь м кв
1. Кабинет стоматолога	14,9
2. Кабинет стоматолога	13,6
3. Кабинет	6,8
4. Туалет	3,6
5. Холл	41,4

— - линии видеонаблюдения (Кабель PUC5504IG UTP кат. 5е)

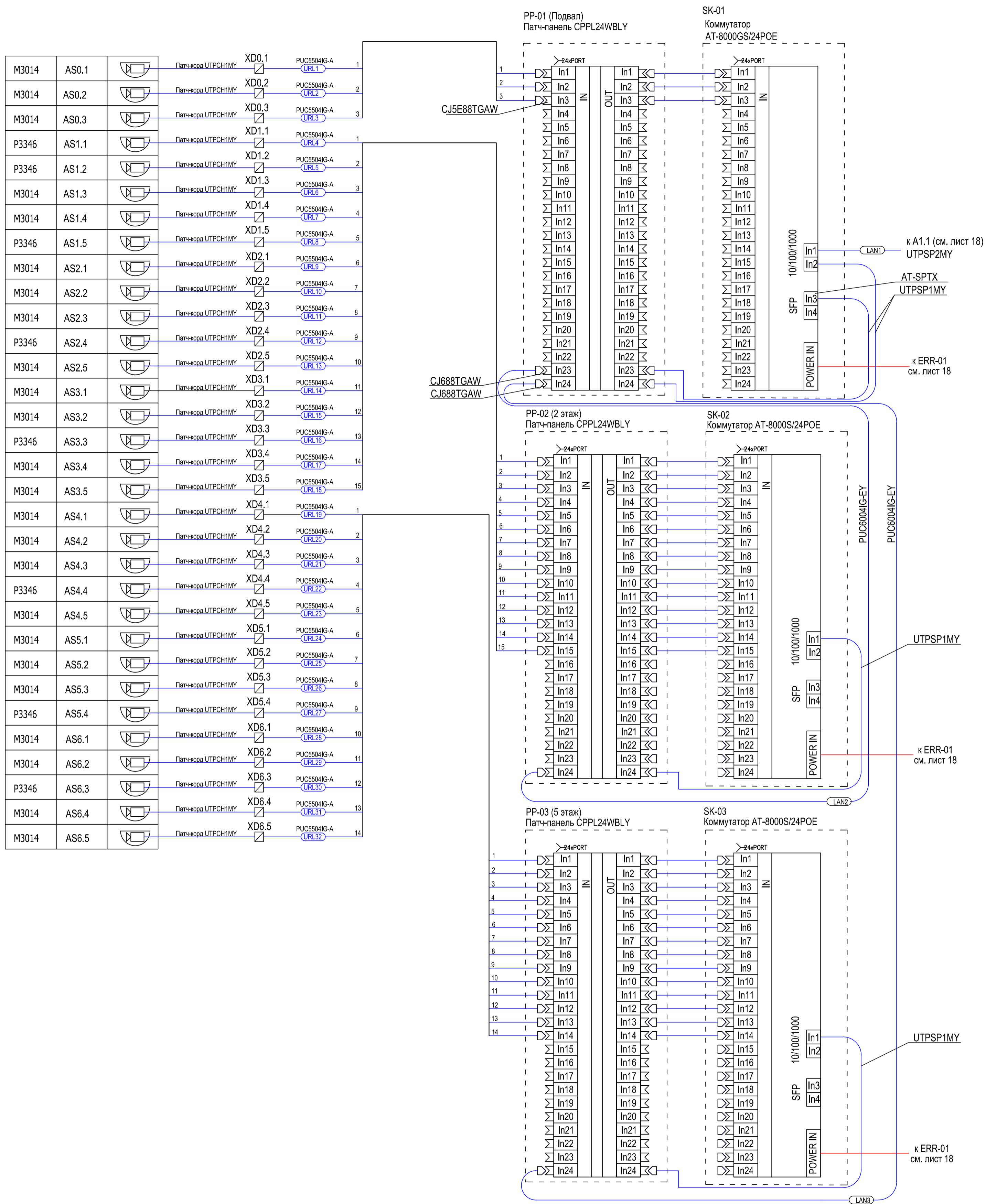
Обозначения условные:

1 PUC5504IG UTP кат. 5е

тип кабеля/марка

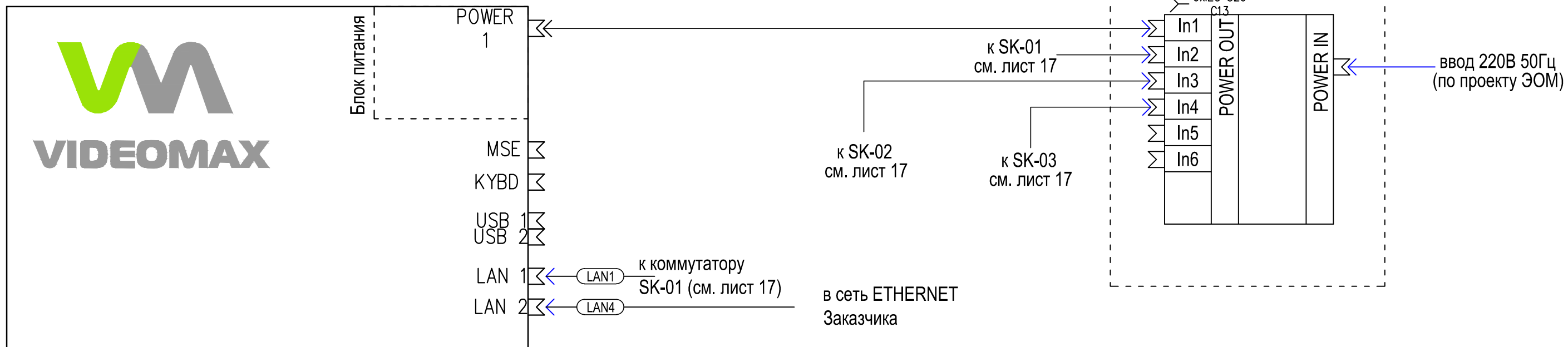
количество кабельных линий

						-СОТ				
Изм.	Кол.уч.	Лист	№ докум.	Подпись	Дата					
Разраб.										
Проверил						Система охранного телевидения		Литера	Лист	Листов
						Р	16			
Н. контр.						План прокладки кабельных трасс СОТ.				
Утв.						План 6 этажа.				
							ООО «»			



Изм.	Кол.уч.	Лист	N докум.	Подпись	Дата			
Разраб.						Литера	Лист	Листов
Проверил						Р	17	
Н. контр.						ООО «»		
Утв.						Структурная схема СОТ		

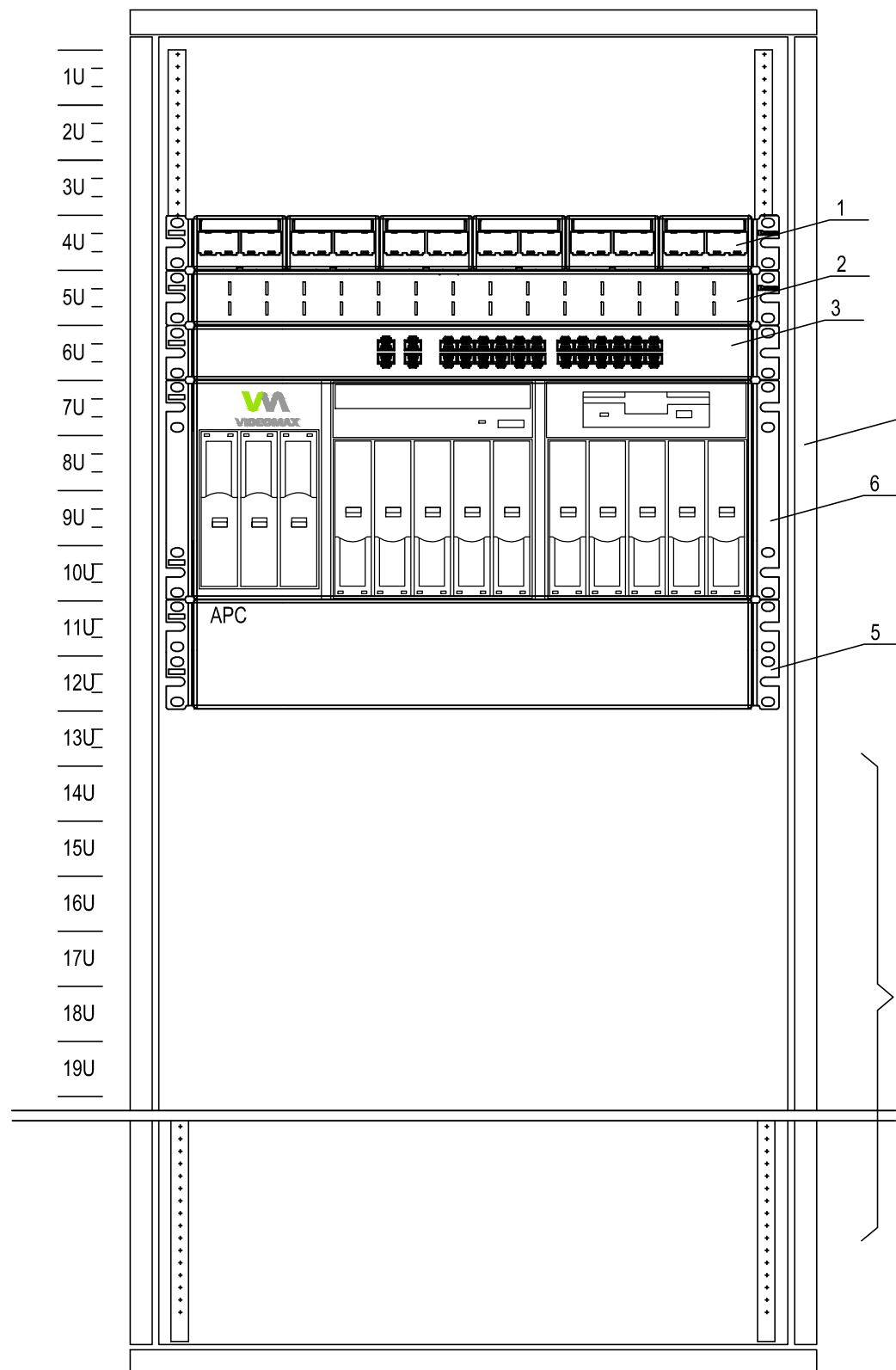
Видеосервер  
 A-1.1  
 VIDEOMAX-IP-IntLt(U2)-32-10000R5HS.  
 OS32SSD1-19"-ID5.Rd.E2



Изм.	Кол.уч.	Лист	N докум.	Подпись	Дата				
Разраб.						Система охранного телевидения	Литера	Лист	Листов
Проверил							Р	18	
						Схема соединения центрального оборудования СОТ	ООО «»		
Н. контр.									
Утв.									



GPS1\*\*



Телекоммуникационное  
оборудование Заказчика\*\*

поз.	идентификатор	наименование	производитель
1	PP-01	Патч-панель Mini-Com CPPL24	PANDUIT
2		WMPFSEY панель кабельная 1U	PANDUIT
3	SK-01	Сетевой коммутатор AT-8000GS/24POE	Allied Telesis
4	GPS1**	Шкаф телекоммуникационный*	ZPAS
5	ERR-01	ИБП SMART UPS RT 2000VA (SURT2000XLI)	APC
6	A-1.1	Видеосервер VIDEOMAX-IP-IntLt(U2)-32-10000R5HS.OS32SSD1-19"-ID5.Rd.E2	ООО "Видеомакс"

\* Возможно использование аналогичного оборудования.

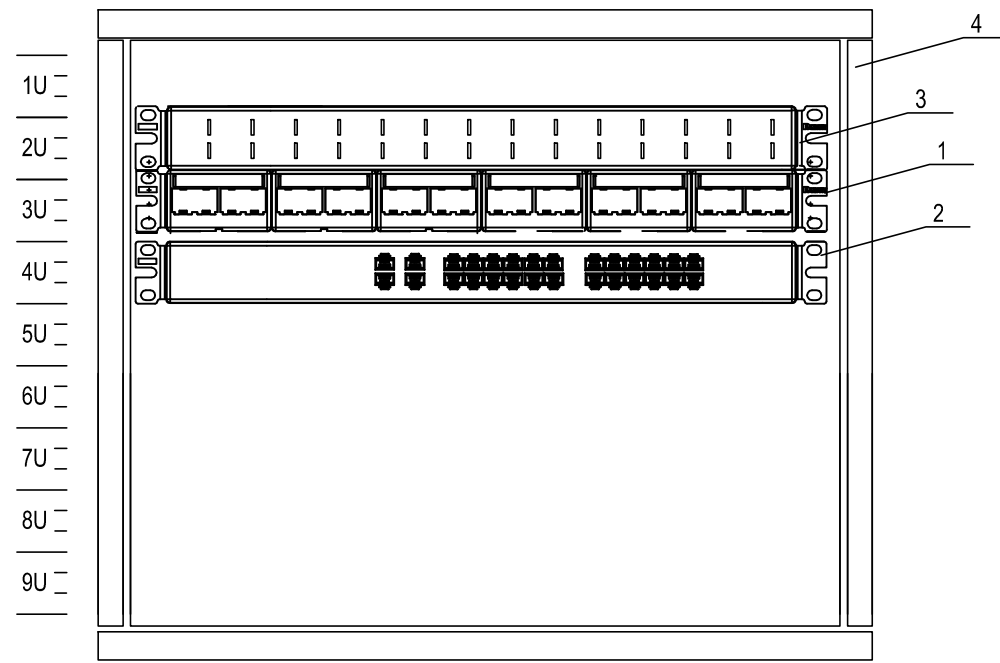
\*\* Обеспечивает Заказчик.

Примечания

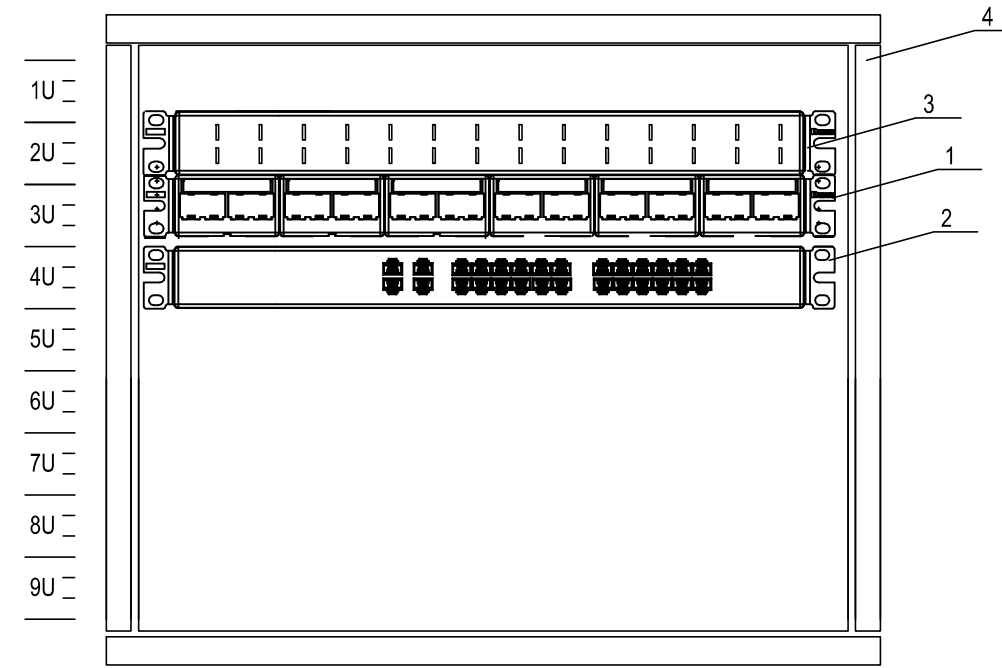
- 1 Монтаж оборудования в шкаф ведется с использованием крепежного комплекта.
- 2 Оборудование должно быть заземлено согласно ПУЭ и СП 31-110.
- 3 Внешний вид оборудования может отличаться. Приведено для справки.
- 4 Возможно изготовление видеосерверов высотой 3U.

Изм.	Кол.уч.	Лист	№ докум.	Подпись	Дата				
Разраб.						Система охранного телевидения	Литера	Лист	Листов
Проверил							Р	19	
						Схема размещения оборудования СОТ в шкафу GPS1.	ООО «»		
Н. контр.									
Утв.									

Фасад шкафа GPS2 (2 этаж)



Фасад шкафа GPS3 (5 этаж)



поз.	индентификатор	наименование	производитель
1	PP-х	Патч-панель Mini-Com CPPL24	PANDUIT
2	SK-х	Коммутатор AT-8000S/24POE	Allied Telesis
3		WMPFSEY панель кабельная 1U	PANDUIT
4	GPSх	Шкаф TDC-9U-GR-RAL9004	Hyperline

Примечание. Размещение оборудование в телекоммуникационном шкафу условное. Уточнять при монтаже.

Изм.	Кол.уч.	Лист	N докум.	Подпись	Дата				
Разраб.						Система охранного телевидения	Литера	Лист	Листов
Проверил							Р	20	
						Схема размещения оборудования СОР в шкафах GPS2 и GPS3.	ООО «»		
Н. контр.									
Утв.									